

Akce: Řešení zpevněných ploch ulic Pohraniční stráže, S.K.Neumanna, Zelená

Část: Veřejné osvětlení

Investor: Městys Svatava, ČSA 277, PSČ 357 03

Popis prostoru: Autobusové zastávky

Rozměry komunikace: Šířka 4,5 m, délka 12 m

Odrážnost ploch: Komunikace 0,2; srovnávací rovina 0,2

Typ svítidel: SL 11 mini LED/ST1.2a - 830/4632 lm/44,9 W

Typ světelného zdroje: LED

Udržovací činitel: 0,7

Typ stožárů: Ocelový bezpaticový, výška 8 m

Typ výložníků: Obloukový s vyložněním 1÷2 m

Rozmístění svítidel: Jednostranná osvětlovací soustava s maximální roztečí světelných bodů 40 m. Výška svítidel bude 8 m nad okrajem komunikace s elevací 0°.

Příkon svět. bodu: 44,9 W

Předpoklady pro výpočet: Plochy zastávek.
Srovnávací rovina – komunikace.

Doporučené hodnoty osvětlenosti a jasů pro BUS zastávku:

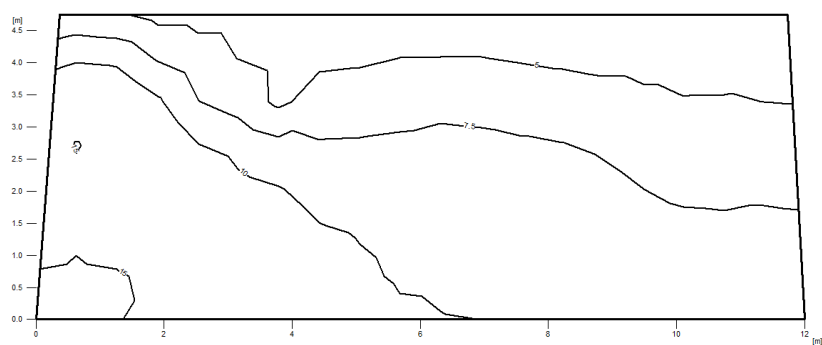
Osvětlenost E_{pk} [lx]	Jas [cdm^{-2}]	Rovnoměrnost [-]
8	-	1:3

Vypočtené hodnoty osvětlenosti:

BUS	Osvětlenost E_{pk} [lx]	Jas [cdm^{-2}]	Osvětlenost E_{min} [lx]
1	8	-	1:2,65
2	8,4		1:2,66

Izoluxový diagram:

Posuzované prostory:



Hodnoty jsou uvedeny v lx

Vyhodnocení:

Vypočtená nejnižší průměrná konečná osvětlenost i dosažená rovnoměrnost vyhovují doporučením ČSN 13201-2 pro osvětlení autobusových zastávek.

Při dodržení zadaných typových údajů a předpokladů pro výpočet bude osvětlení posuzovaného prostoru **vyhovující**.

V Chebu dne: 10/2019

Vypracoval: Ing. Jiří Stehlík